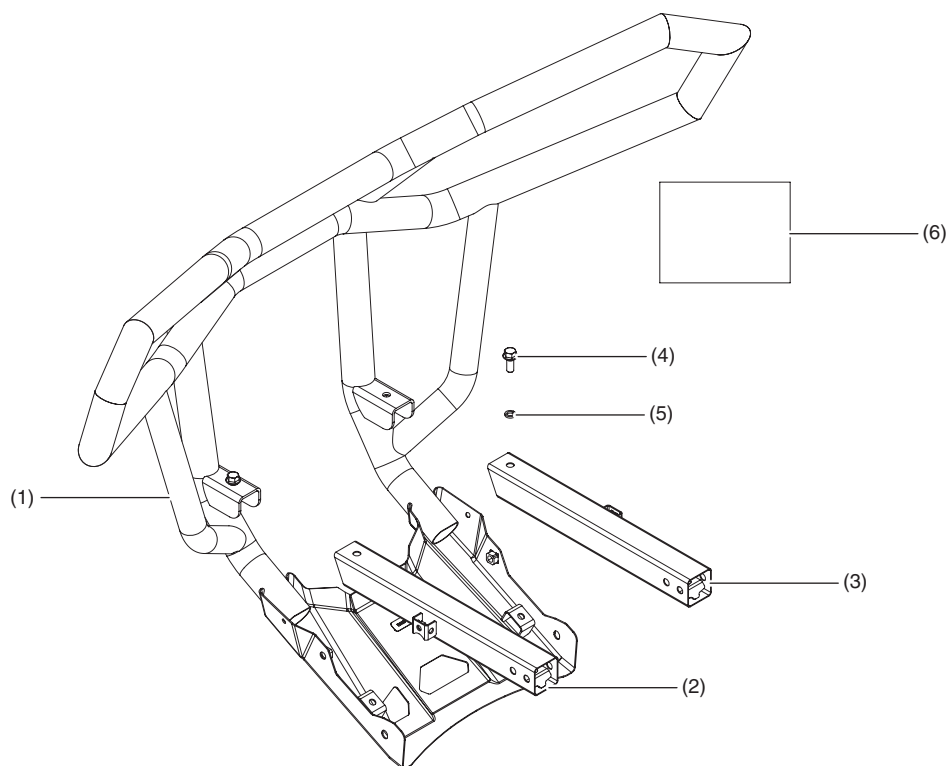


Concessionnaire Honda : Prière de remettre un exemplaire de ces directives à votre client.
Liste des pièces


N°	Description	Qté
(1)	Ensemble de pare-chocs avant	1
(2)	Tube de montage gauche	1
(3)	Tube de montage droit	1
(4)	Boulon à embase de 12 x 20 mm	2
(5)	Rondelle de blocage à ressort	2
(6)	URL des directives d'installation	1

Tableau des couples

Article	N-m	kgf-m	lbf-pi
Boulon à embase de 12 mm	24,5 ± 3,5	2,49 ± 0,35	18 ± 3
Boulon à épaulement de 6 mm (boulon d'origine)	5,0 ± 0,5	0,5 ± 0,05	44 ± 4 lbf-po
Vis creuse de 5 mm (boulon d'origine)	2,8 ± 0,2	0,28 ± 0,02	25 ± 2 lbf-po

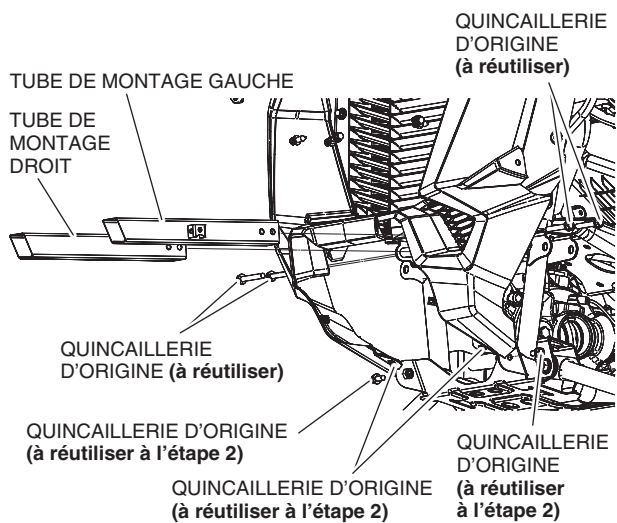
Outils requis

Douille (12 mm)
 Clé à cliquet
 Clé dynamométrique
 Clé polygonale (12 mm)
 Clé hexagonale de 5 mm

INSTALLATION

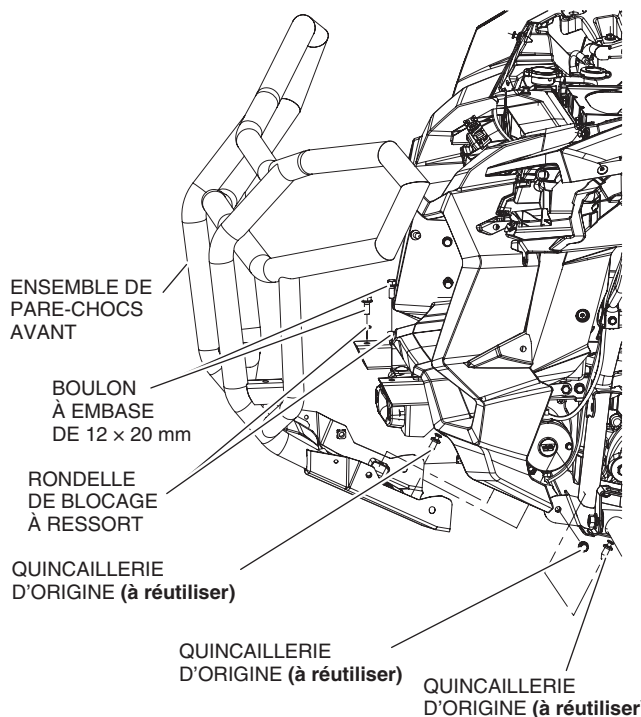
⚠ **ATTENTION** : Pour prévenir les brûlures, laisser refroidir le moteur, le système d'échappement, le radiateur, etc. avant d'installer l'accessoire.

1. Enlever le pare-chocs d'origine. Installer les tubes de montage droit et gauche sur le véhicule à l'aide de la quincaillerie d'origine, tel que montré.



REMARQUE : Si un treuil doit être installé, consulter les directives d'installation du treuil avant de passer à l'étape 2.

2. Installer l'ensemble de pare-chocs avant sur les deux tubes de montage avec la quincaillerie d'origine de chaque côté ainsi que les boulons à embase de 12 x 20 mm et les rondelles de blocage à ressort, tel que montré.



3. Serrer tous les boulons aux valeurs spécifiées dans le TABLEAU DES COUPLES.